

Scheda tecnica Pre-caricata 2k HS Topcoat



La bomboletta per vernice spray ColorMatic pre-fill è precaricata con gas propellente e additivi specifici e viene riempita con la tonalità desiderata con le confezionatrici VitoMat. Le valvole e la tecnologia di spruzzo innovative garantiscono una nebulizzazione fine a spruzzo ampio, un elevato rilascio e una pressione costante e quindi un'ottima lavorazione e risultati finali di qualità professionale.

2K pre-fill HS Topcoat offre la massima qualità in fatto di brillantezza, essiccazione, resistenza alle intemperie e alla benzina.

Qualità e caratteristiche

- Una bomboletta spray precaricata con gas propellente, diluente e indurente in cartuccia separata. La vernice coprente bicomponente HS viene trasferita nella bomboletta da un dispositivo di riempimento e quindi nel prodotto finale pronto all'uso
- Miscelando la vernice coprente bicomponente con l'indurente si ottiene una qualità ottimale in fatto di brillantezza, indurimento e resistenza alle intemperie e agli agenti chimici
- Facile da lavorare con un risparmio di tempo
- Ottima nebulizzazione
- Armonizzazione semplice

Ideale per verniciature localizzate

Proprietà chimico-fisiche

- **Base legante:** acrilico
- **Colore:** a seconda del contenuto
- **Odore:** di solvente
- **Resa:**
a seconda del tipo e del colore della superficie sono sufficienti 400 ml per ca. 0,8 m²
- **Superficie:**
a seconda della tonalità della superficie Primer riempitivo HG1 - HG8, ColorMatic Primer riempitivo 2K, cod. art. 195 327, ColorMatic Primer 1K per alluminio, cod. art. 190 278, ColorMatic Primer 1K per zinco, cod. art. 190 285, ColorMatic Fondo epossidico 1K, cod. art. 174 414, ColorMatic 1K Filler, beige, cod. art. 856 556, ColorMatic 1K Filler, grigio, cod. art. 874 987, verniciature indurite levigate
- **Essiccazione (a 20°C, umidità relativa 50%):**
Il tempo di essiccazione dipende dalla temperatura ambientale, dall'umidità atmosferica, dallo spessore dello strato applicato e dal tipo di vernice confezionato (per informazioni rivolgersi a un rivenditore specializzato)
- **Conservabilità / stoccaggio:** bombolette non riempite: 36 mesi
Tempo di impiegabilità bombolette riempite: ca. 12 ore (=10°-25°C, umidità relativa max. 60%)
- **Recipiente/contenuto:**
bombolette aerosol, volume nominale massimo 400 ml.
Quantità di vernice 100 ml per TC-1 230677, TC-2 249457, TC-4 249471 e 80 ml per TC-5 249464.

Ambiente ed etichettatura

Rispetta l'ambiente: MOTIP DUPLI si impegna ad applicare le formulazioni dei prodotti senza sostanze vietate o in restrizione e ad ottenere le migliori prestazioni possibili. I cappucci e gli imballi sono costituiti di materiale riciclabile.

Smaltimento: controllare che nel contenitore non rimangano residui di vernice. Smaltire il contenitore vuoto negli appositi contenitori per il riciclaggio. I contenitori con residui di vernice devono essere smaltiti nei punti di raccolta rifiuti pericolosi o speciali.

Etichettatura: tutti i prodotti MOTIP DUPLI sono rispondenti alle attuali normative in materia di classificazione ed etichettatura. La classificazione e la distinzione avvengono in accordo con la legislazione del sistema Globale armonizzato di classificazione ed etichettatura delle sostanze chimiche (GHS) o ai sensi del Regolamento CLP 1272/2008 CE. Le nostre schede di sicurezza sono conformi alla versione attuale REACH 1907/2006 CE, articolo 31, appendice II.

Applicazione

- Pulire a fondo l'area da verniciare con ColorMatic Anti-siliconico, cod. art. 174 469, e levigare.
- Le superfici nude estese devono essere prima preparate con il fondo ColorMatic adatto
- L'area deve essere sgrassata, spolverata e asciutta
- Agitare bene la bomboletta per 2 minuti.
- Effettuare uno spruzzo di prova

Miscelazione del componente A con l'indurente:

- Rimuovere il tappo protettivo sul fondo della bomboletta ed estrarre il perno fino all'arresto utilizzando l'anello integrato. In questo modo la lama si raddrizza e sfonda la parete della cartuccia di alluminio.
- Con una successiva rotazione di 360° la cartuccia viene aperta completamente e viene liberato l'indurente.
- Agitando energicamente la bomboletta il componente A viene miscelato con l'indurente nel rapporto di miscelazione esatto previsto.
- Agitare bene la bomboletta per 2 minuti.
- Effettuare uno spruzzo di prova
- Tempo di impiegabilità: 24 ore (20°C)

Le sostanze di rivestimento pronte da lavorare contenenti isocianati possono avere un effetto irritante sulle vie respiratorie e causare reazioni di ipersensibilità. Inalando i vapori e la nebbia di spruzzo si corre il rischio di una sensibilizzazione. Durante

l'impiego di sostanze di rivestimento contenenti isocianati vanno osservate tutte le misure per le sostanze di rivestimento contenenti solventi. In particolare non vanno inalati né la nebbia di spruzzo né i vapori. Le persone allergiche, asmatiche e con la tendenza a sviluppare patologie delle vie respiratorie non possono utilizzare sostanze di rivestimento contenenti isocianati.

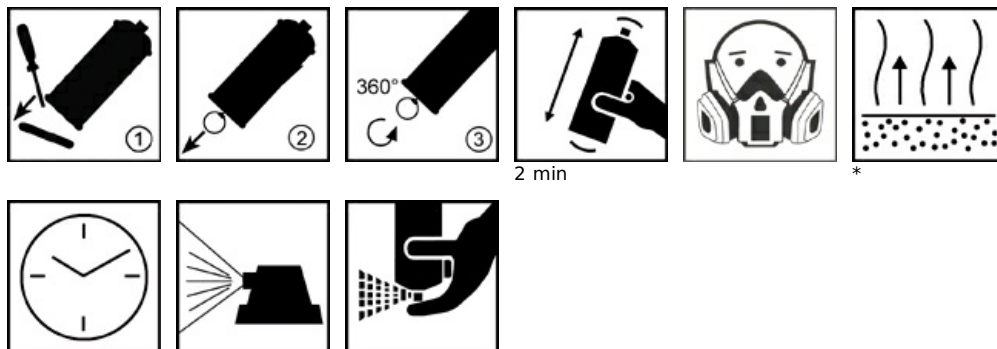
Consigli per l'applicazione

Per piccoli ritocchi si consiglia di utilizzare come maschera un pezzo di cartone provvisto di un foro un po' più grande della parte da trattare. Il cartone deve essere tenuto ad una distanza di ca. 1-2 cm dalla superficie da verniciare. Con questo metodo buona parte della nebbia di spruzzo viene raccolta dal cartone. Si raccomanda di mascherare la parte che non si desidera verniciare per proteggere il fondo e l'area circostante dalla nebbia di spruzzo.

Le bombole spray devono essere stoccate a temperatura ambiente.

La temperatura di esercizio deve essere compresa tra i +10°C e i +25 °C, con umidità atmosferica di max 60 %.

Immagazzinare il prodotto in luogo fresco e asciutto, protetto dalla luce diretta del sole e da altre fonti di calore. Utilizzare solo durante la stagione secca, in locali protetti dal vento e ben arieggiati. Leggere attentamente le avvertenze riportate sull'etichetta!



2 min

*

*

*Pay attention to manufacturer's instructions/ Angaben des Lackherstellers beachten

Overview paint manufacturer

Gebinde	Inhalt	Befüllmenge	Art.Nr.	Bezeichnung	Empfohlen für	VPE	EAN
400ml	307ml	100ml	230677	TC-1	Cromax Centari HS 5035, Standox VOC Autolack, Standofleet 2K HS Decklack, Nexa Autocolor 2K Decklack HS+ Serie P471 (bleifrei) Mason CT 2K Topcoat S2000	6	4 048500 230677
400ml	245ml	100ml	249457	TC-2	Spies Hecker Permasolid HS 270/HS 275 Permafleet HS 2K Decklack Serie 670 +Serie 675, Mason CT 2K Topcoat 580	6	4 048500 249457
400ml	300ml	100ml	249471	TC-4	Glasurit Reihe 22 und Reihe 68 PPG GRS Deltron UHS Progress Reihe D60XX Dupont Imron Elite 3.5 VOC PU Topcoat Selemix 2K PUR-Direct Decklack (7-530, 7-536)	6	4 048500 249471
400ml	300ml	80ml	249464	TC-5	Lesonal Top Coat HS 420, Sikkens Autocryl, Mipa OC 2K-PUR-Autolack HS, Valspar MI 2K Acryllack 2:1, De Beer 2K Decklack Serie 3000	6	4 048500 249464

Esonero di responsabilità

Queste informazioni tecniche si basano su conoscenze scientifiche. Sono da considerarsi tuttavia come indicazione non vincolante e non liberano il consumatore dall'effettuare personalmente i controlli sui prodotti circa la compatibilità con gli impieghi da lui previsti. L'applicazione e la lavorazione avvengono al di fuori del diretto controllo del produttore e sono di esclusiva responsabilità dell'utilizzatore. MOTIP DUPLI è sollevata da ogni responsabilità se l'eventuale danno non è riconducibile a cause specifiche imputabili alla stessa MOTIP DUPLI.

Ultimo aggiornamento: 30.08.2017

La presente versione annulla e sostituisce tutte le eventuali versioni precedenti.

data di stampa: 09.04.2019

MOTIP DUPLI ITALIA S.r.l | Piazza Tirana, 24/4 | 20147 MILANO | Tel 022333981 Fax 0223339611 info@it.motipdupli.com