

Hornschuch  
**d-c-floor®**



**Pavimento in vinile rigido**

# Pavimento in vinile rigido

## Il pavimento per ogni esigenza

Il pavimento in vinile rigido **d-c-floor®** è un rivestimento interessante, robusto e di facile manutenzione che si adatta alle vostre esigenze. L'estetica di alta qualità è ideale per ogni tipologia di ambiente.

Che si tratti di zone giorno, cucine, bagni o uffici, i pavimenti in vinile rigido **d-c-floor®** sono ideali per restauri e ristrutturazioni. Il pavimento si posa rapidamente e si caratterizza per la particolare resistenza.

L'aspetto naturale del pavimento in vinile rigido **d-c-floor®** crea un'atmosfera unica in ogni stanza.



Nuovo sistema a clic drop-down



anni di garanzia del produttore contro l'abrasione



Altamente resistente per tutti gli spazi abitativi



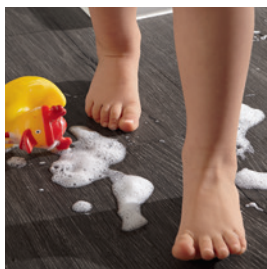
Adatto per aree commerciali



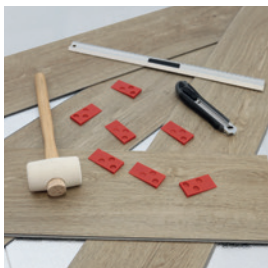
## Vantaggi del prodotto



Ideale per la ristrutturazione grazie all'altezza di installazione bassa



Resistente all'acqua, quindi idoneo per zone umide



Posa semplice: sono necessari solo pochi strumenti e non è richiesta esperienza manuale



Idoneo anche per i giardini d'inverno e gli spazi fortemente esposti ai raggi solari



Posa in spazi più ampi senza giunti di dilatazione

## Panoramica del design



**Golden Oak**



---

370-0020 1220 × 180 × 4,0/0,3 mm 8 pz. 1,757 m<sup>2</sup>



**Hatting Oak**



---

370-0021 1220 × 180 × 4,0/0,3 mm 8 pz. 1,757 m<sup>2</sup>



**Gravela Oak**



---

370-0022 1220 × 180 × 4,0/0,3 mm 8 pz. 1,757 m<sup>2</sup>

## Panoramica del design



**Roseburn Oak**



370-0024 1220 × 180 × 4,0/0,3 mm 8 pz. 1,757 m<sup>2</sup>



**Corton Oak**



370-0025 1220 × 180 × 4,0/0,3 mm 8 pz. 1,757 m<sup>2</sup>



**Wingham Oak**



370-0026 1220 × 180 × 4,0/0,3 mm 8 pz. 1,757 m<sup>2</sup>

## Panoramica del design



**Olea Oak**



370-0027 1220 × 180 × 4,0/0,3 mm 8 pz. 1,757 m<sup>2</sup>



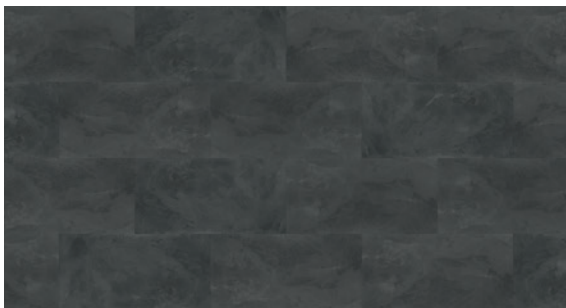
**Likeford Oak**



370-0028 1220 × 180 × 4,0/0,3 mm 8 pz. 1,757 m<sup>2</sup>



## Panoramica del design

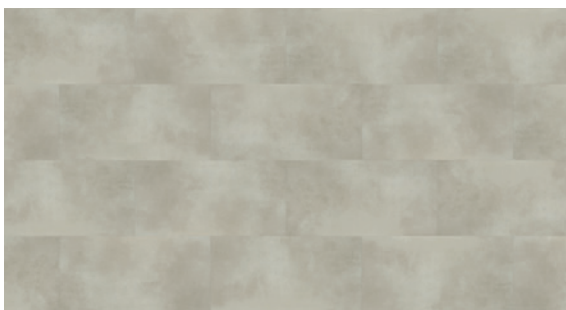


**Natural Slate**



---

370-0030 610 × 305 × 4,0/0,3 mm 8 pz. 1,488 m<sup>2</sup>



**Bright Concrete**



---

370-0031 610 × 305 × 4,0/0,3 mm 8 pz. 1,488 m<sup>2</sup>



**Asian Slate**



---

370-0032 610 × 305 × 4,0/0,3 mm 8 pz. 1,488 m<sup>2</sup>

## Domande frequenti

### **Su che tipo di superfici è possibile posare il pavimento in vinile rigido d-c-floor®?**

Le superfici di posa devono essere asciutte, livellate, prive di crepe, resistenti alla tensione/compressione, pulite, solide e aderenti al supporto in modo duraturo. Le superfici tessili devono essere rimosse prima della posa per motivi di resistenza e di igiene (rischio di formazione di muffe).

### **È possibile posare il pavimento in vinile rigido d-c-floor® in bagno?**

Il pavimento in vinile rigido è adatto per l'uso in ambienti con elevato tenore di umidità, a condizione che si rimuova rapidamente l'acqua stagnante.

### **Il pavimento in vinile rigido d-c-floor® è adatto all'installazione in un giardino d'inverno?**

Sì, a condizione che il giardino d'inverno possa essere paragonato a un soggiorno con una temperatura ambiente compresa tra 15 e 40 °C. Grazie alla sua elevata stabilità dimensionale, il pavimento in vinile rigido d-c-floor® può essere installato anche in aree con un elevato livello di irradiazione solare. A temperature estreme, tuttavia, si dovrebbero utilizzare opzioni di ombreggiamento al fine di prolungare la vita utile del pavimento.

### **Il pavimento è adatto anche per l'uso esterno?**

No, si tratta di un rivestimento per pavimenti che è stato sviluppato appositamente per uso interno.

### **È necessaria l'acclimatazione prima dell'applicazione?**

I pavimenti in vinile rigido devono essere acclimatati per almeno 24 ore a una temperatura minima di 18 °C prima dell'uso. Anche durante la posa, la temperatura deve essere di almeno 15 °C.

### **I giunti di dilatazione devono essere presi in considerazione durante la posa?**

Grazie all'elevata stabilità dimensionale del materiale, anche nei locali più grandi è possibile la posa senza giunti di dilatazione (la posa con i giunti di dilatazione viene effettuata solo a partire da una lunghezza/larghezza del locale > 15 m).



## Domande frequenti

### **È necessario un isolamento acustico?**

Sì, per rivestimenti di design è necessario l'impiego di un sottofondo di posa (resistenza alla pressione in base a EN 16354  $\geq$  200 kPa). In questo modo le proprietà acustiche del pavimento in vinile risultano migliori, eventuali irregolarità possono essere ridotte fino a 1 mm e può essere aumentata la durata utile del pavimento.

### **È necessario utilizzare una barriera antivapore?**

Se il pavimento in vinile viene posato direttamente su superfici a base minerale come il calcestruzzo o il massetto, si consiglia l'uso di una barriera antivapore, la quale protegge il pavimento in vinile dall'umidità proveniente dal basso.

### **I pavimenti in vinile rigido possono essere posati su pavimenti con riscaldamento a pannelli radianti?**

La posa su pavimenti con riscaldamento a pannelli radianti non presenta problemi, purché la temperatura della superficie non superi costantemente i 27 °C. A tale proposito, rispettare anche le norme DIN EN 1264 e DIN 4725 e il protocollo di riscaldamento.

### **I pavimenti in vinile rigido d-c-floor® sono innocui per la salute?**

Il pavimento in vinile rigido d-c-floor® è privo di ftalati e non contiene plastificanti nocivi. I plastificanti sono soggetti a severe direttive in Germania/UE, che i nostri pavimenti in vinile rigido soddisfano senza difficoltà.

### **Come si pulisce il pavimento in vinile rigido?**

Pulizia a secco: in generale è sufficiente pulire i pavimenti in vinile con una scopa, un aspirapolvere o uno straccio.

Pulizia a umido: si consiglia la pulizia con uno straccio umido. Non utilizzare agenti abrasivi o a base di solventi, olio o cera, in quanto possono danneggiare la superficie vinilica.



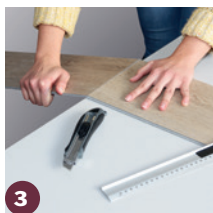
## Istruzioni per l'applicazione



**1)** Sono necessari i seguenti attrezzi: squadra, cunei distanziatori, taglierino, martello in gomma.



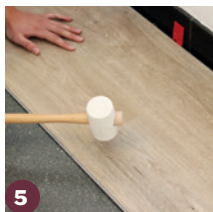
**2)** La posa deve essere effettuata da sinistra a destra (il lato con le linguette deve essere rivolto verso la parete). Fissare la prima linea alla parete utilizzando i cunei distanziatori (5-10 mm). Sistema a clic drop-down: posizionare il secondo pannello sulla scanalatura del primo affinché la scanalatura e la linguetta di entrambi i tasselli si sovrappongano in modo esatto. Colpire i giunti con il martello in gomma finché il passaggio tra i due pannelli non risulta pareggiato.



**3)** Il pezzo terminale rivolto verso la parete deve essere tagliato. Quest'ultimo può essere utilizzato per l'inizio della fila successiva (lunghezza di almeno 30 cm).



Il pannello viene tagliato sul lato anteriore con l'ausilio di una squadra e di un taglierino applicando una pressione omogenea. Il bordo si rompe premendo il pannello ritagliato prima verso il basso, quindi verso l'alto finché non si divide.



**4)** I lati longitudinali dei pannelli vengono collegati con un clic con una leggera angolatura nella scanalatura della fila precedente.

**5)** I lati corti si incastrano l'uno con l'altro impiegando il martello in gomma finché il passaggio non risulta pareggiato.



19

**Manufacturer:** Konrad Hornschuch AG • Salinenstr. 1  
74679 Weißbach • Germany

**Unique identification code of the product-type:**  
LE370-08/2019, 370 Click Design Vinyl/Rigid

**Construction product covered by a harmonised standard:** EN 14041:2004/AC:2006

**Application:** Flooring for inside of buildings

**Notified Body:** 1611

**Essential Characteristics**

Reaction to fire  
Pentachlorophenol content  
Formaldehyde emission  
Slip resistance  
Thermal conductivity

**Declared Performance**

Class B<sub>n</sub>-s1  
< 5 ppm  
E1  
DS  
 $\lambda = 0,130 \text{ W}/(\text{m}\cdot\text{K})$

**ÉMISSIONS DANS L'AIR INTÉRIEUR\***

\* Information sur le niveau d'émission de substances volatiles dans l'air intérieur, présentant un risque de toxicité par inhalation, sur une échelle de classe allant de A+ (très faibles émissions) à C (fortes émissions).



dchome



Hornschuch  
**d-c-home**<sup>®</sup>

**d-c-home**<sup>®</sup> is a brand of  
Konrad Hornschuch AG  
Salinenstraße 1  
74679 Weißbach  
GERMANY  
Tel.: +49 (0)7947 81-0  
[www.d-c-home.com](http://www.d-c-home.com)

K392-6087



4 007386 490117

IT/08.2020